



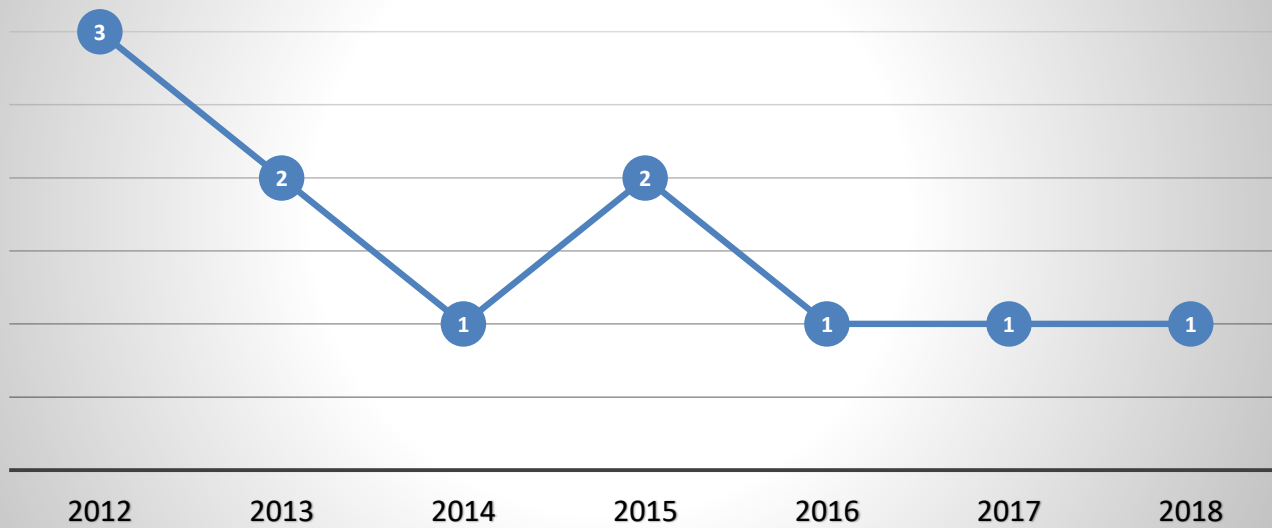
NEMZETI FEJLESZTÉSI
MINISZTERIUM

Kisgépes események vizsgálatai

Mezei József
Balesetvizsgáló gyakornok



Kifogyott tüzelőanyag események





NEMZETI FEJLESZTÉSI
MINISZTERIUM

Cessna 150
a kinyerhető tüzelőanyag mennyisége: kb.1,5 liter

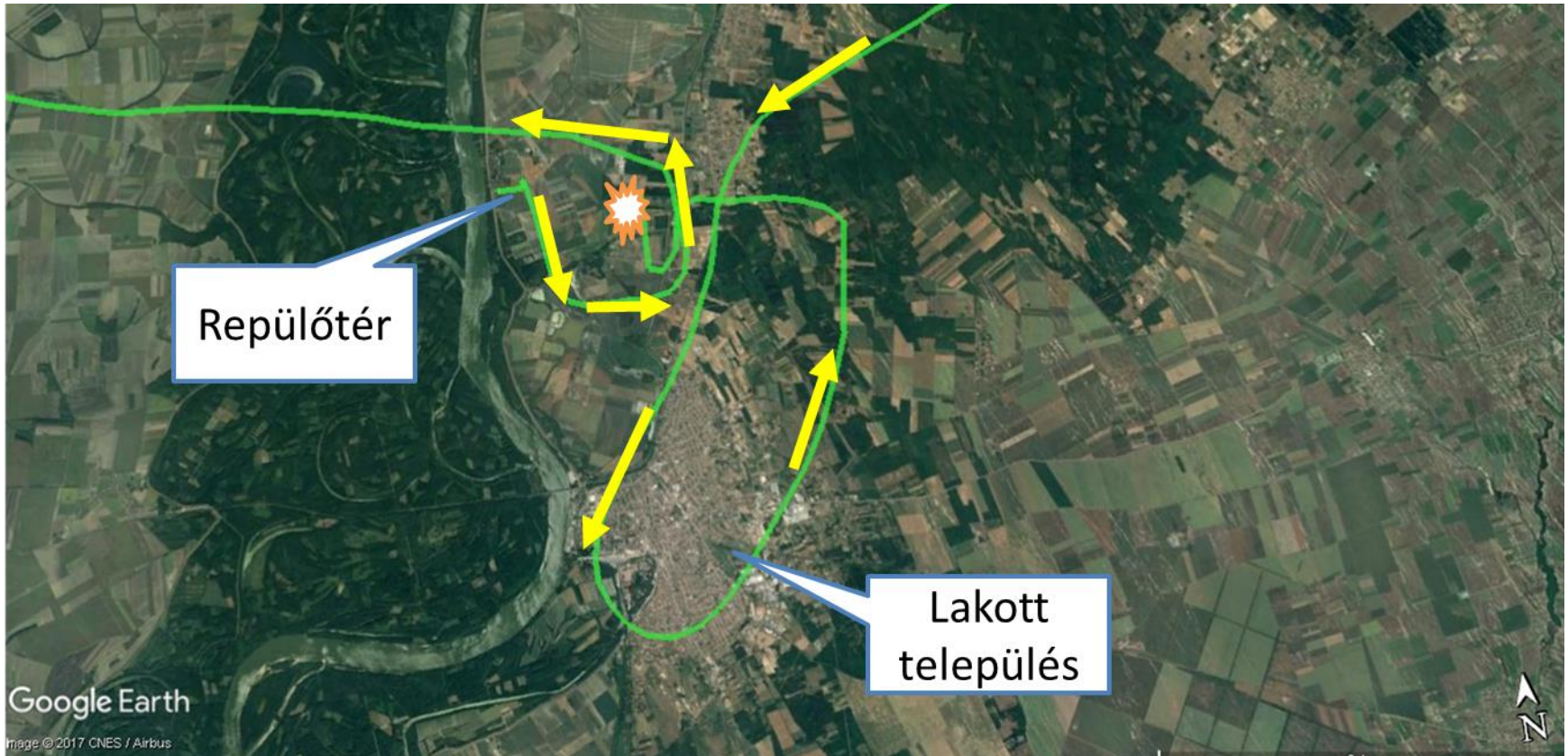




NEMZETI FEJLESZTÉSI
MINISZTERIUM

A nyugalomba került légitjármű







NEMZETI FEJLESZTÉSI
MINISZTERIUM

Cessna 150 A kényeszerleszállás után





A használt mérőpálca és annak darbaja





NEMZETI FEJLESZTÉSI
MINISZTERIUM

Exec 90 helikopter





NEMZETI FEJLESZTÉSI
MINISZTERIUM

A feszültség alá helyezett műszerek





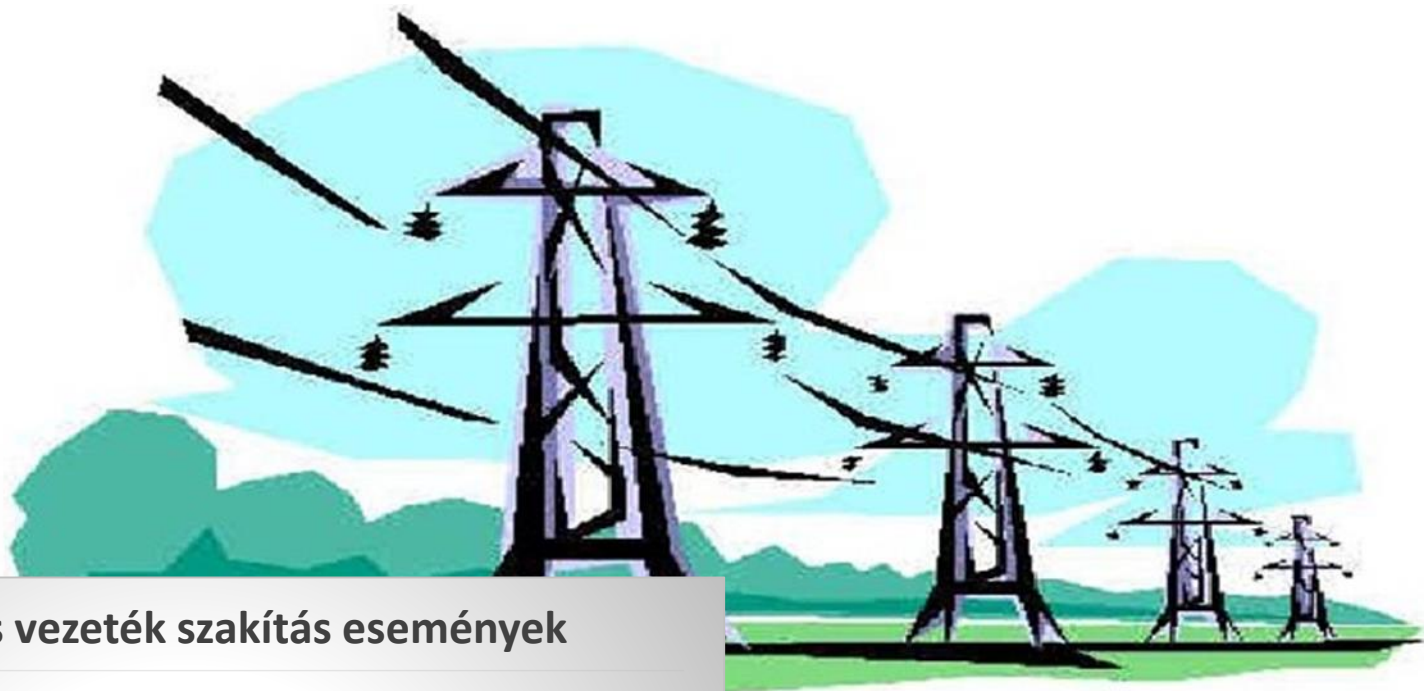
A mérőpálca megnedvesített része kb 0,5cm
a teljes hossz kb.: 1méter



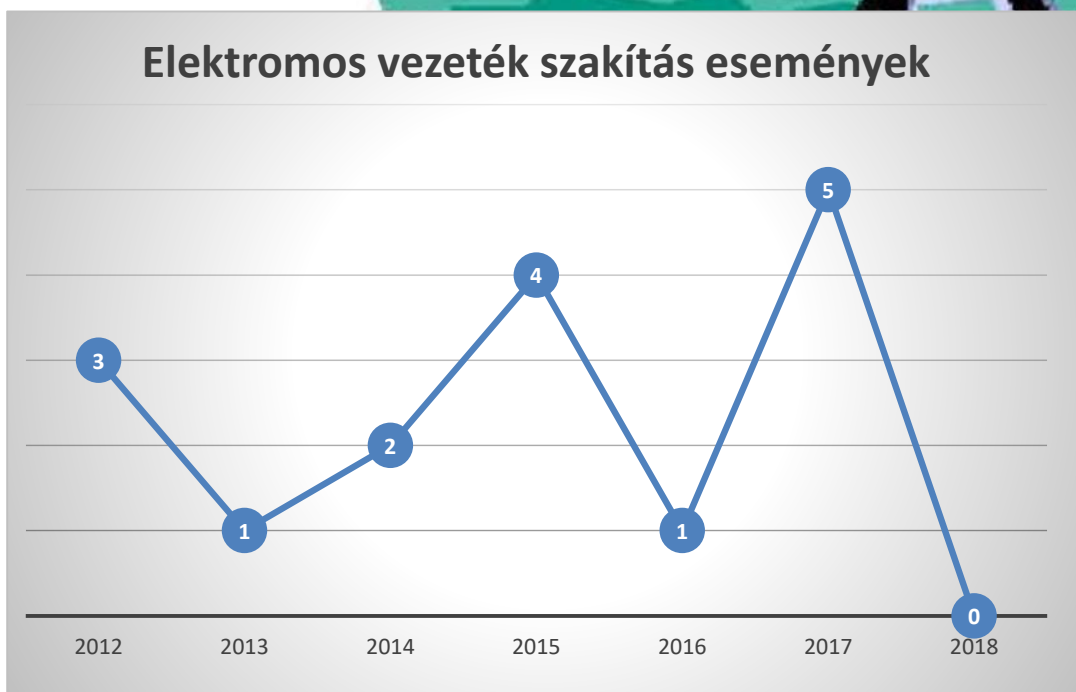


NEMZETI FEJLESZTÉSI
MINISZTERIUM



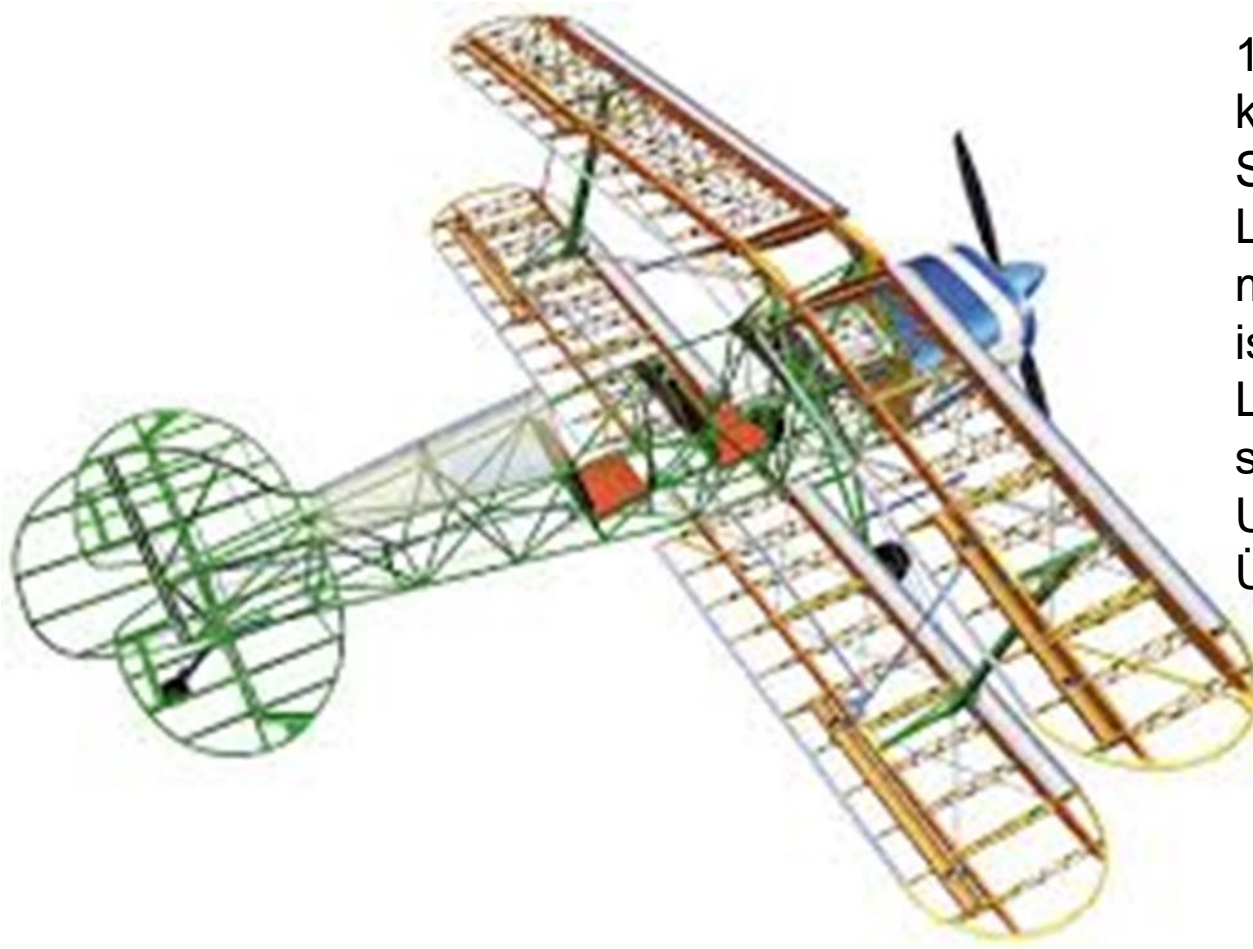


Elektromos vezeték szakítás események





Skybolt légijármű névleges adatai



1979-ben tervezői
különdíjat nyert. Az eredeti
Skybolt 180 Le (134 kW)
Lycoming HO-360-B1B
motorral, de csillagmotorral
is szerelhető 360- 400 Le.
Legnagyobb
sebessége: 233 km/h
Utazó sebessége: 209 km/h
Üres tömege: 490 kg





NEMZETI FEJLESZTÉSI
MINISZTERIUM

Az eseményben érintett légi jármű











NEMZETI FEJLESZTÉSI
MINISZTERIUM

Vasútátjáróban történt felsővezeték szakítás helyszíne





Az esemény helyszíne a mentés során





NEMZETI FEJLESZTÉSI
MINISZTERIUM

A vasútátjáróból látható főút és terület





NEMZETI FEJLESZTÉSI
MINISZTERIUM

A nyugalomba került légi jármű



Közlekedésbiztonsági Szervezet



A fedélzeti elektromos egység





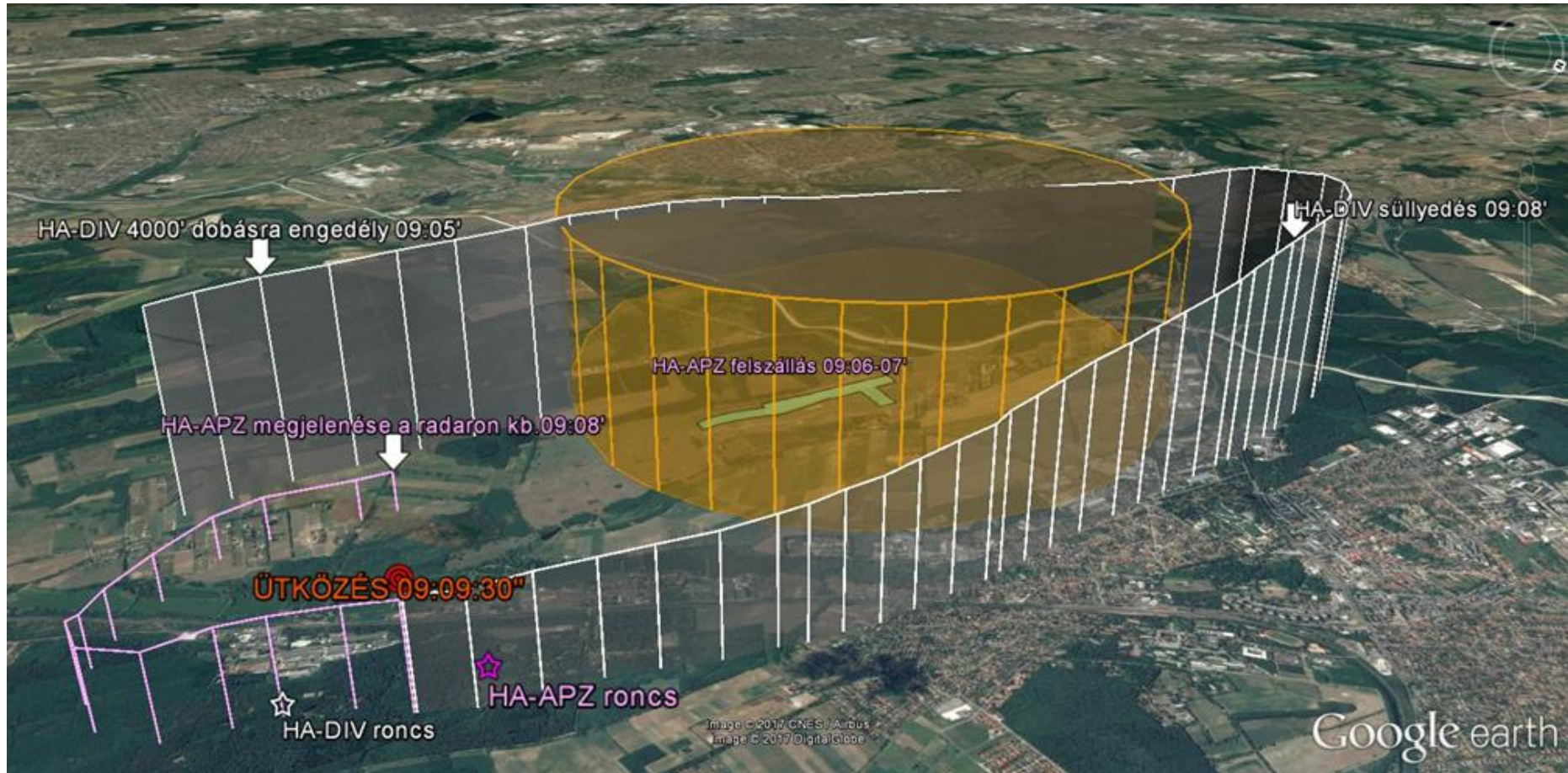
NEMZETI FEJLESZTÉSI
MINISZTERIUM

A repülési pálya az eseményt megelőzően





2016-405 Gödöllő Időközi jelentés kiadásra került, a beérkezett információk elemzése folyamatban van.





NEMZETI FEJLESZTÉSI
MINISZTERIUM

2013-333 Hajdúszoboszló CFM Shadow BD.

Az eset bekövetkezésének valószínűsíthető oka, hogy a pilóta szén-monoxid mérgezést szenvedett melynek következtében elveszítette a légi jármű irányításának képességét.





2015-263 A319 légitársaság kabinfüst miatt visszafordult. A hibát a műszerfal közepén elhelyezkedő felső (EWD:Engine Warning Display) kijelző egységek okozta. A hibát az alsó (SDU: System Display Unit) és felső (EWD:Engine Warning Display) kijelző egységek felcserélésével ideiglenesen elhárították.





Egy siklóernyős Növendék felszálláshoz készült induláshoz felhúzta a siklóernyőjét, amely a mérsékelt szélben azonnal kitört, oldalra borult és nekihúzta a Növendéket a start vonalában álló kötélkihúzó személygépkocsinak

A siklórepülő eszközökkel folytatott repülések végrehajtásának szabályai hiányosak, nem adnak elegendő támpontot a résztvevők számára a biztonságos üzem környezetének kialakítására.

A képzési Tematika, - amelyeket az esetben érintettek alkalmaztak - egyes részei félreérthetőek, továbbá egyes alkalmazott szerep- és feladatkörök (Startmarsall, stb) meghatározását nem tartalmazzák,



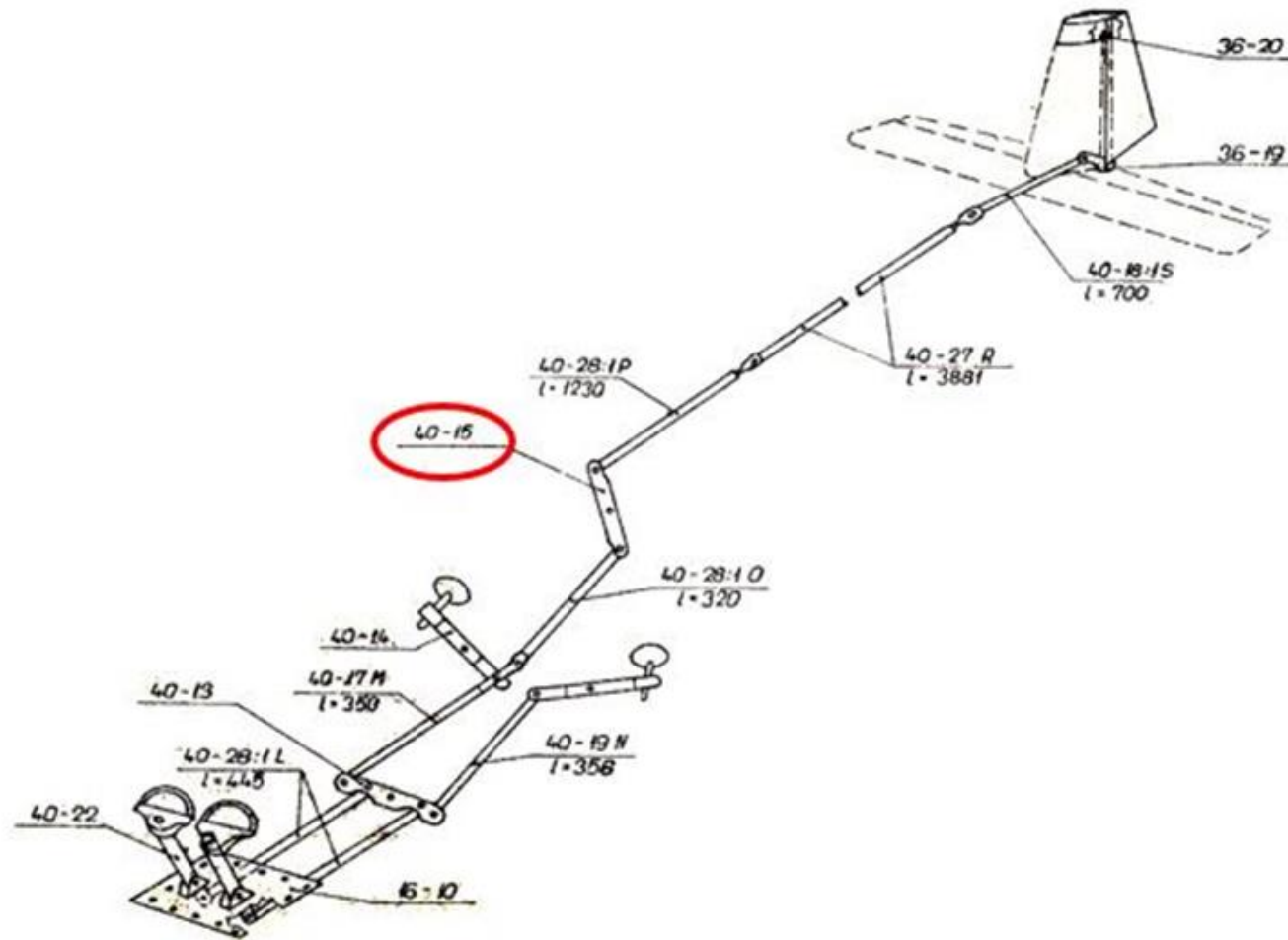
NEMZETI FEJLESZTÉSI
MINISZTERIUM

1960-as évek Rubik Ernő tervezése
Esztergom (1963-1965) R-26S 115db
Szombathely (1982) R-26SU 78db készült.



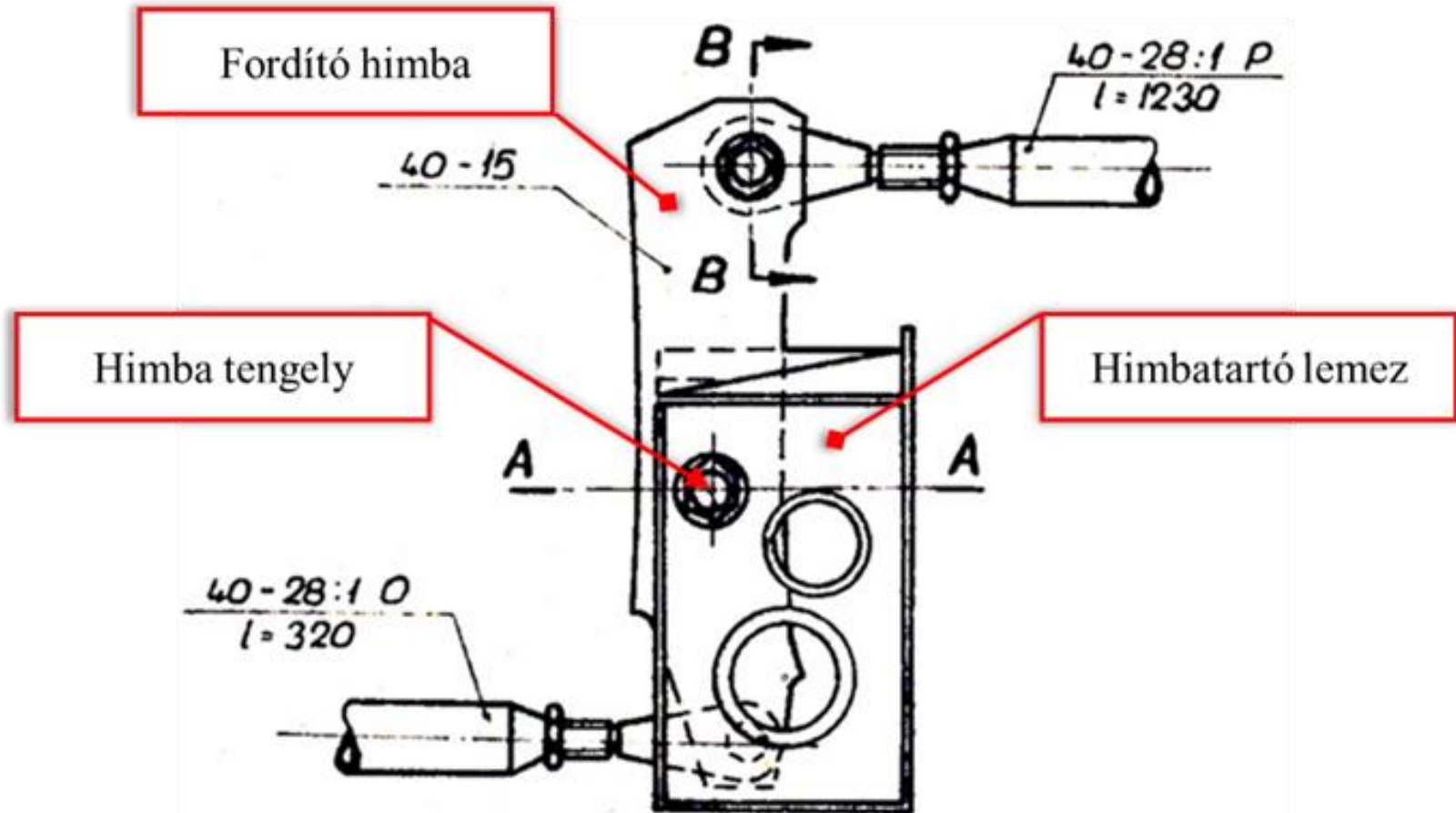


Az oldalkormány mozgató mechanizmusa



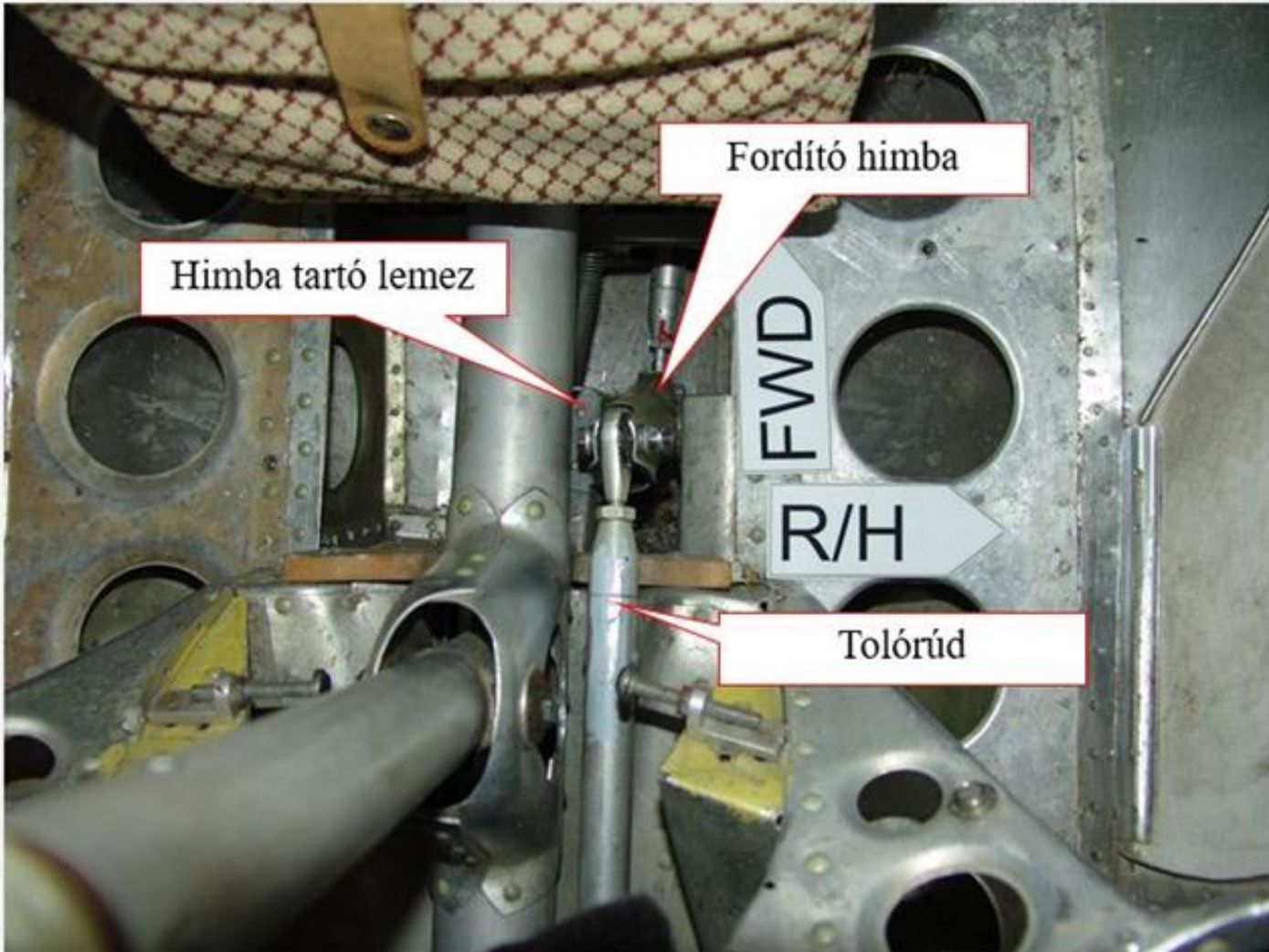


Az oldalkormány himba és himbatartó összeállítási rajza



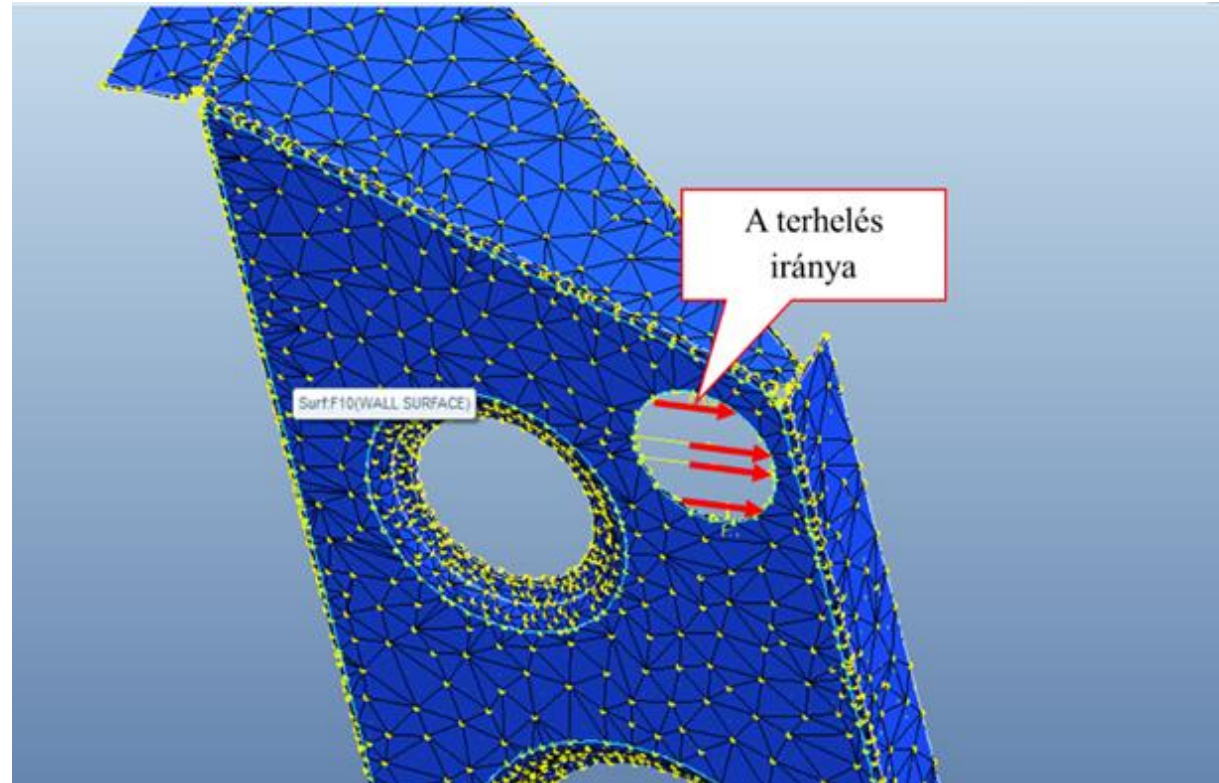
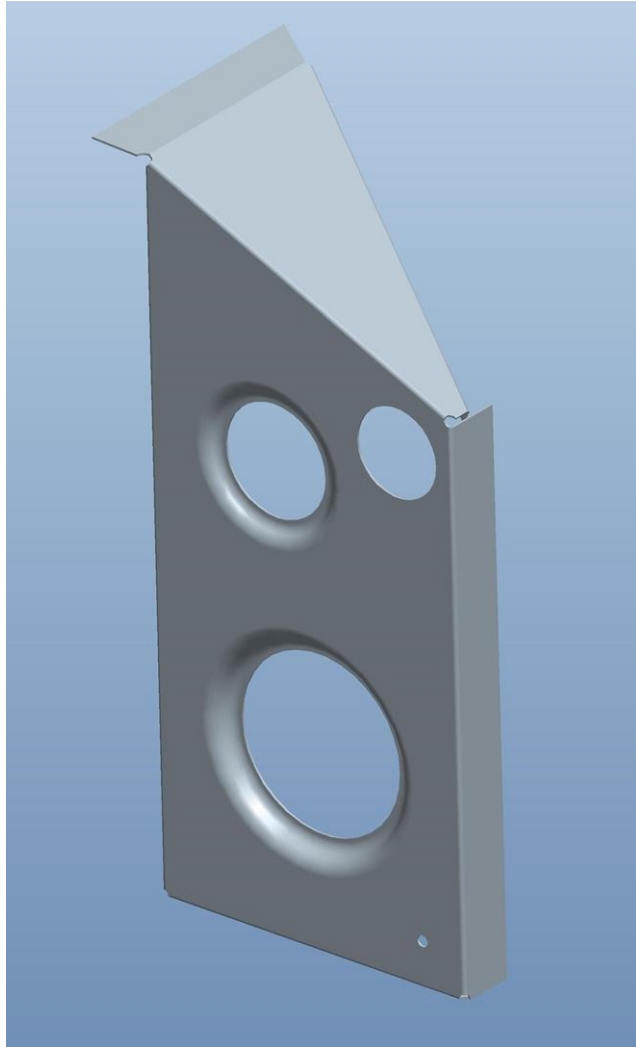


A beépített oldalkormány alkatrészek



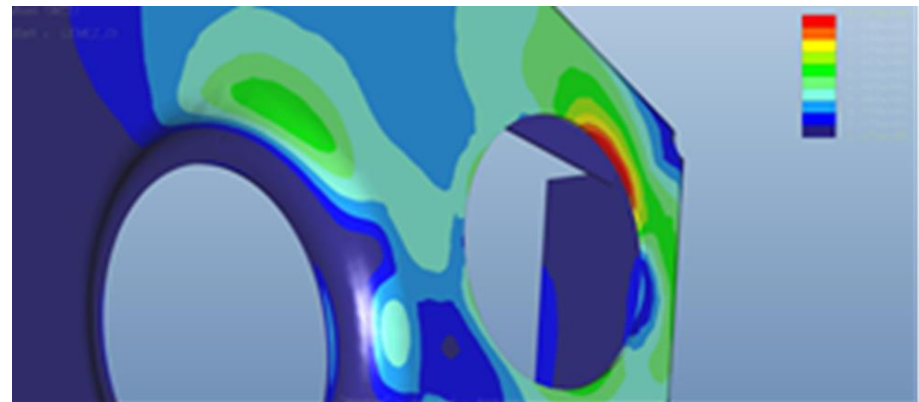
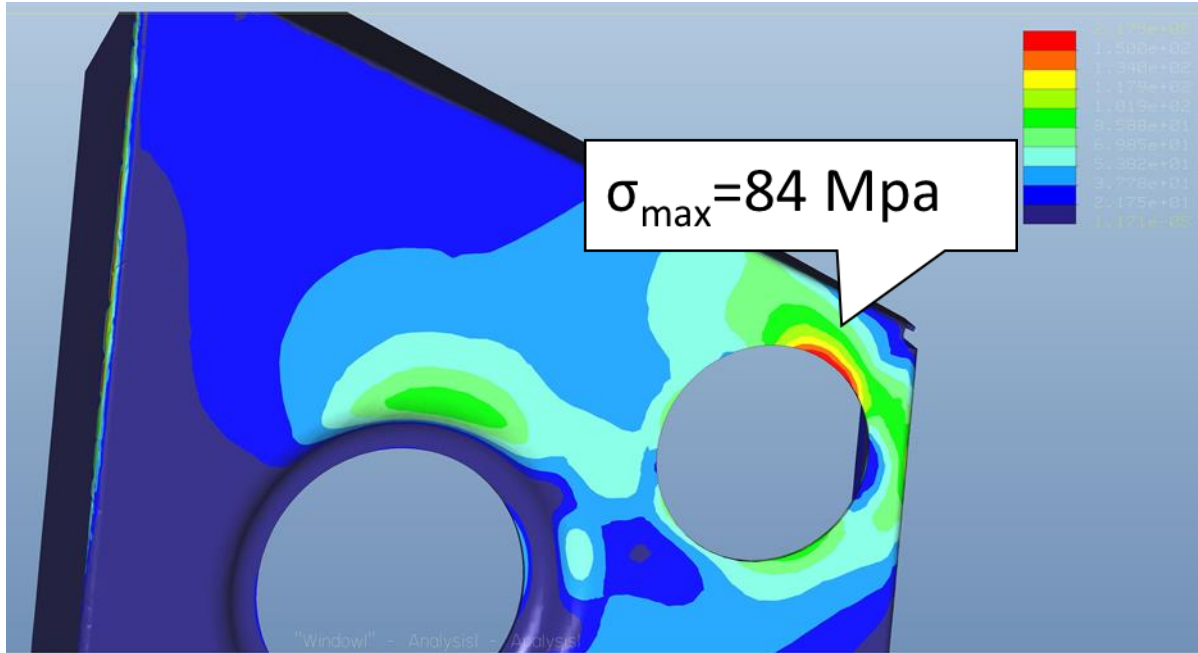


A meghibásodott alkatrész számítógépes modellje





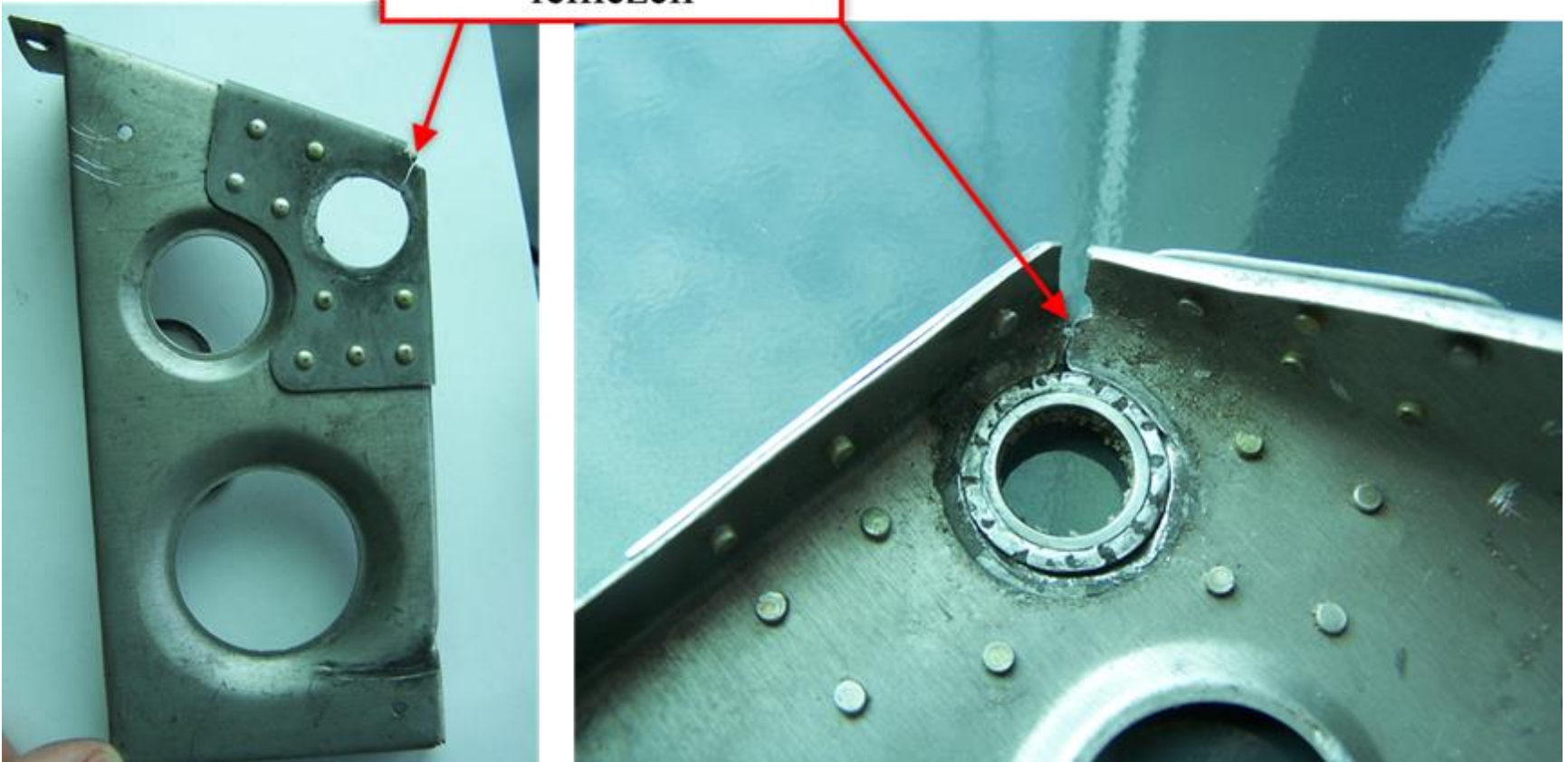
A feszültség eloszlás a himbatartó lemezben





A meghibásodott alkatrész

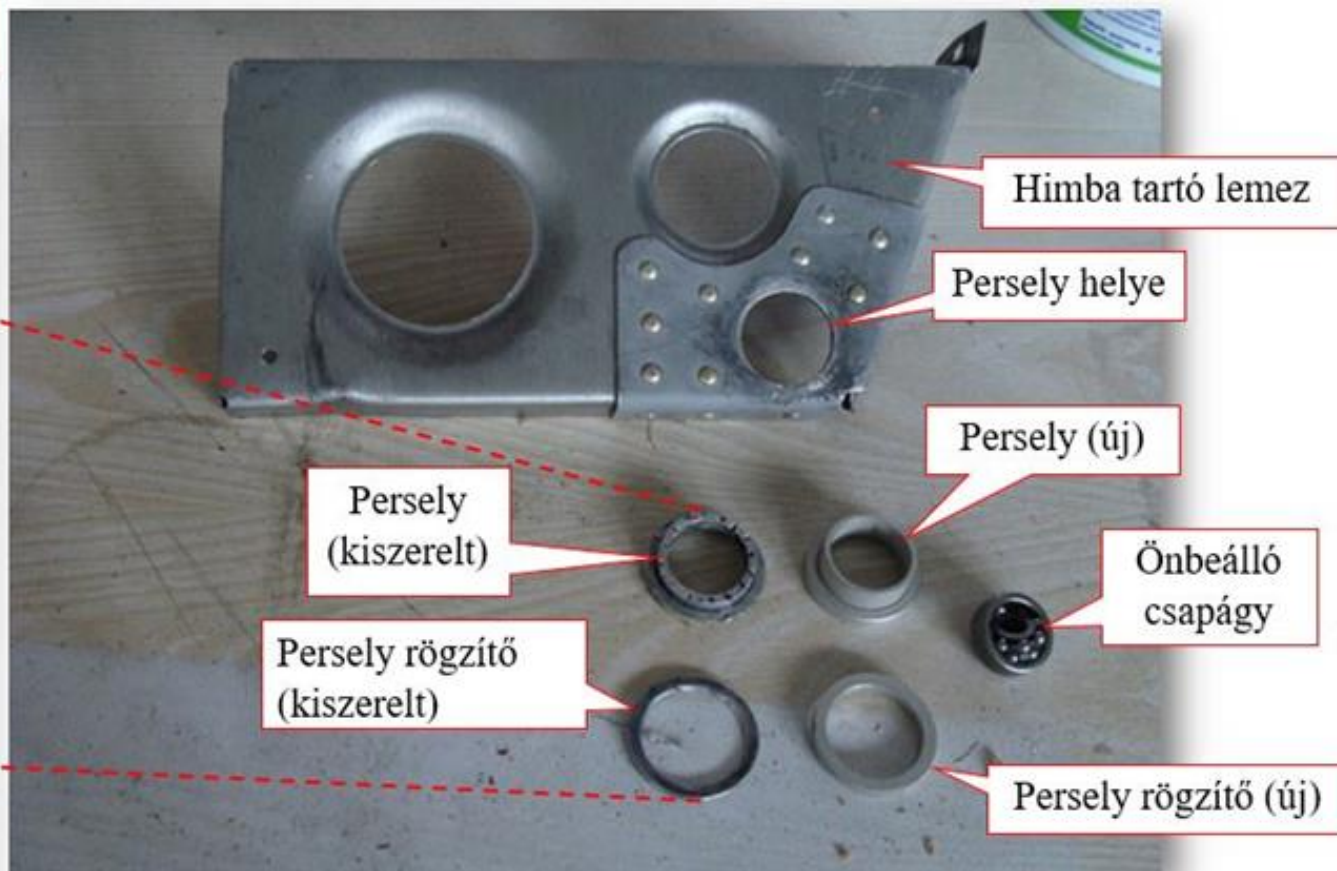
Repedés a tartó
lemezen





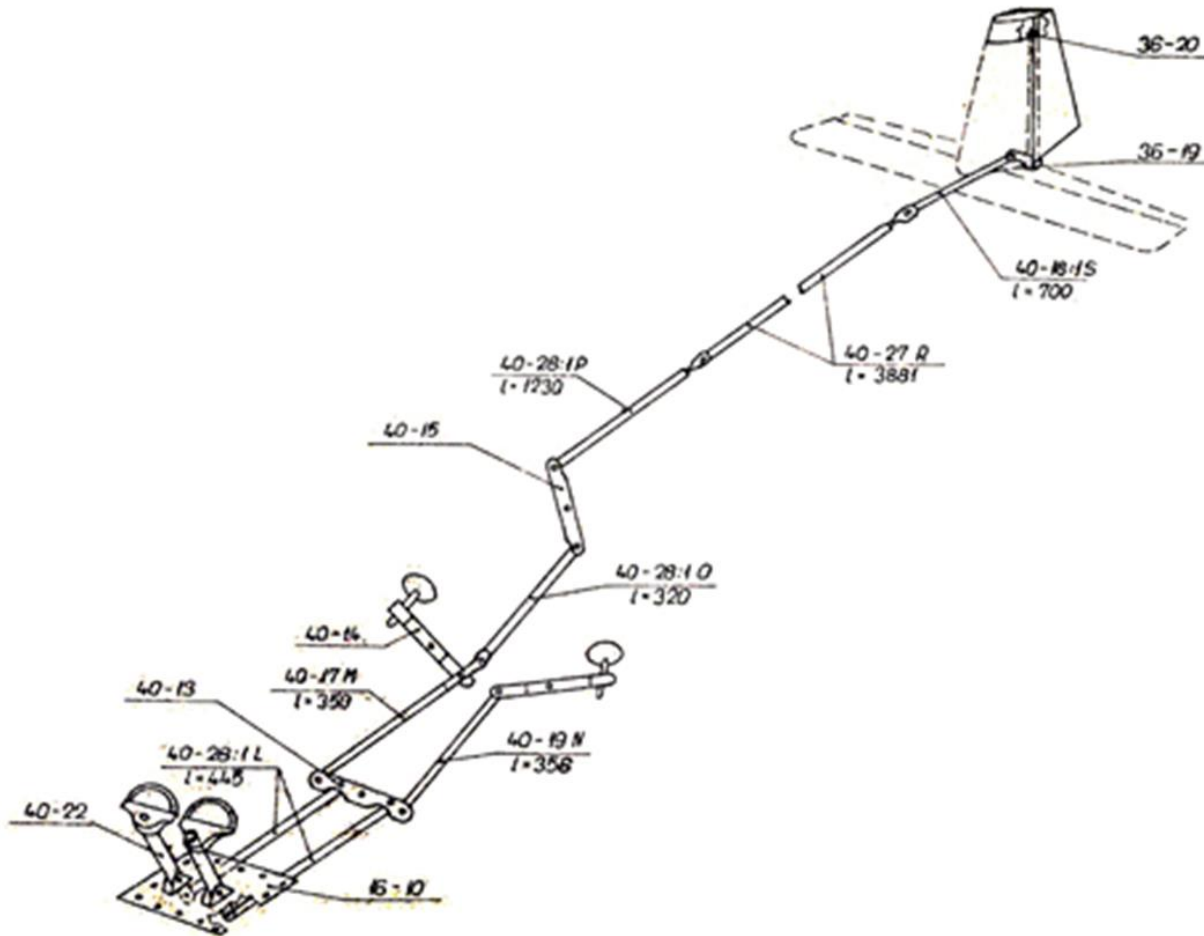
A kiszertelt és új alkatrészek

Persely kopás és
megmunkálás nyomaival
(kiszertelt állapotban)



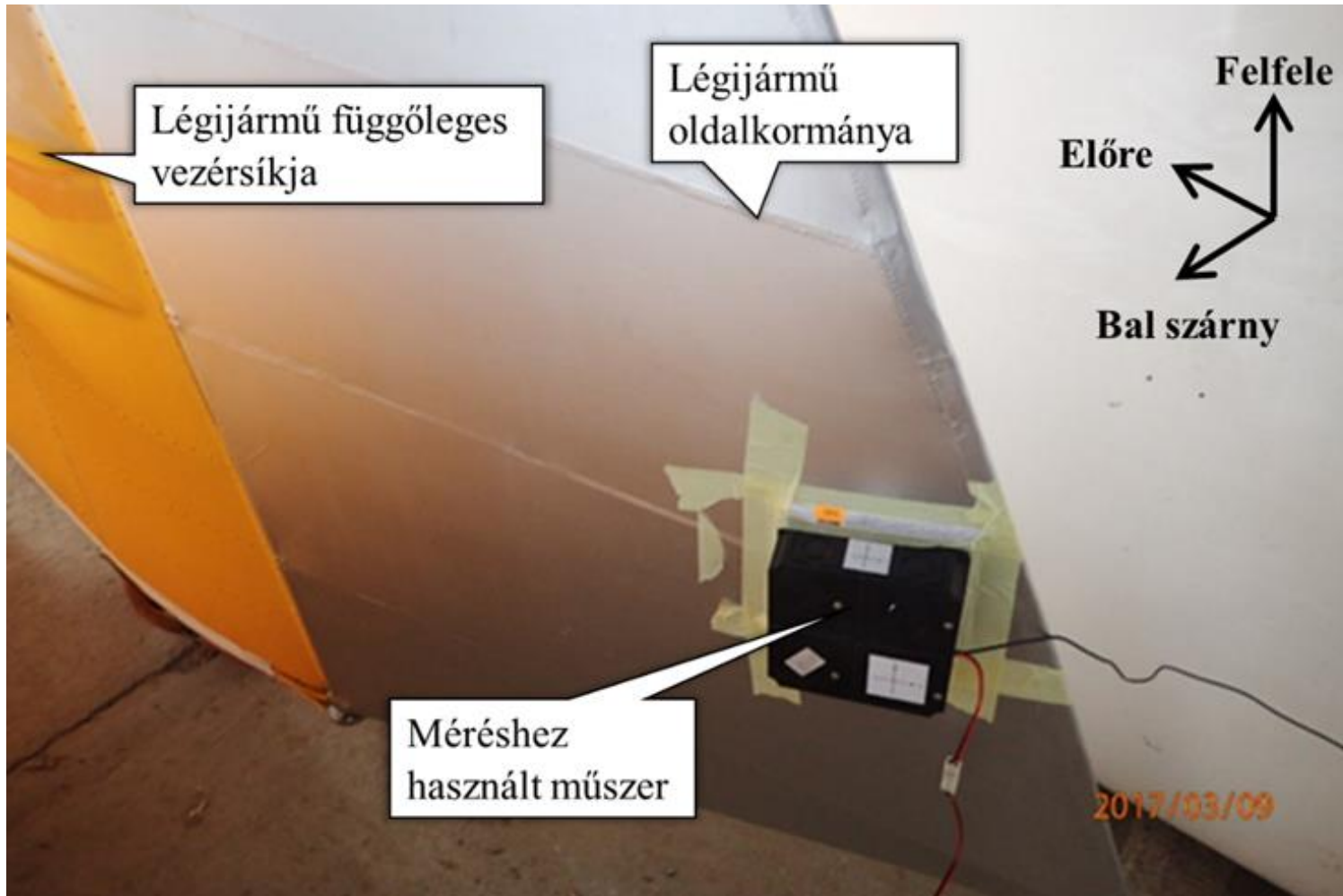


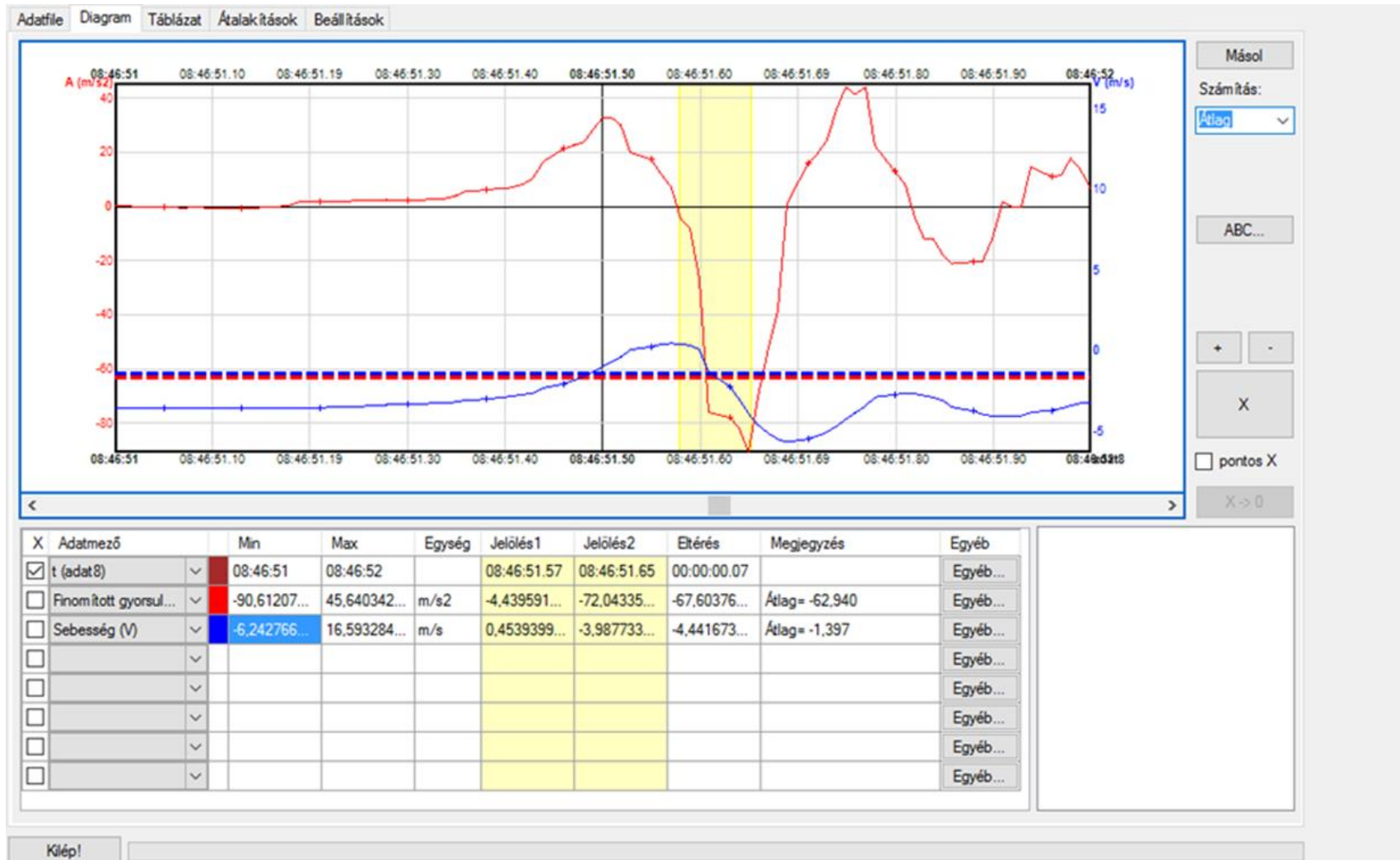
Az oldalkormány mozgató mechanizmusa





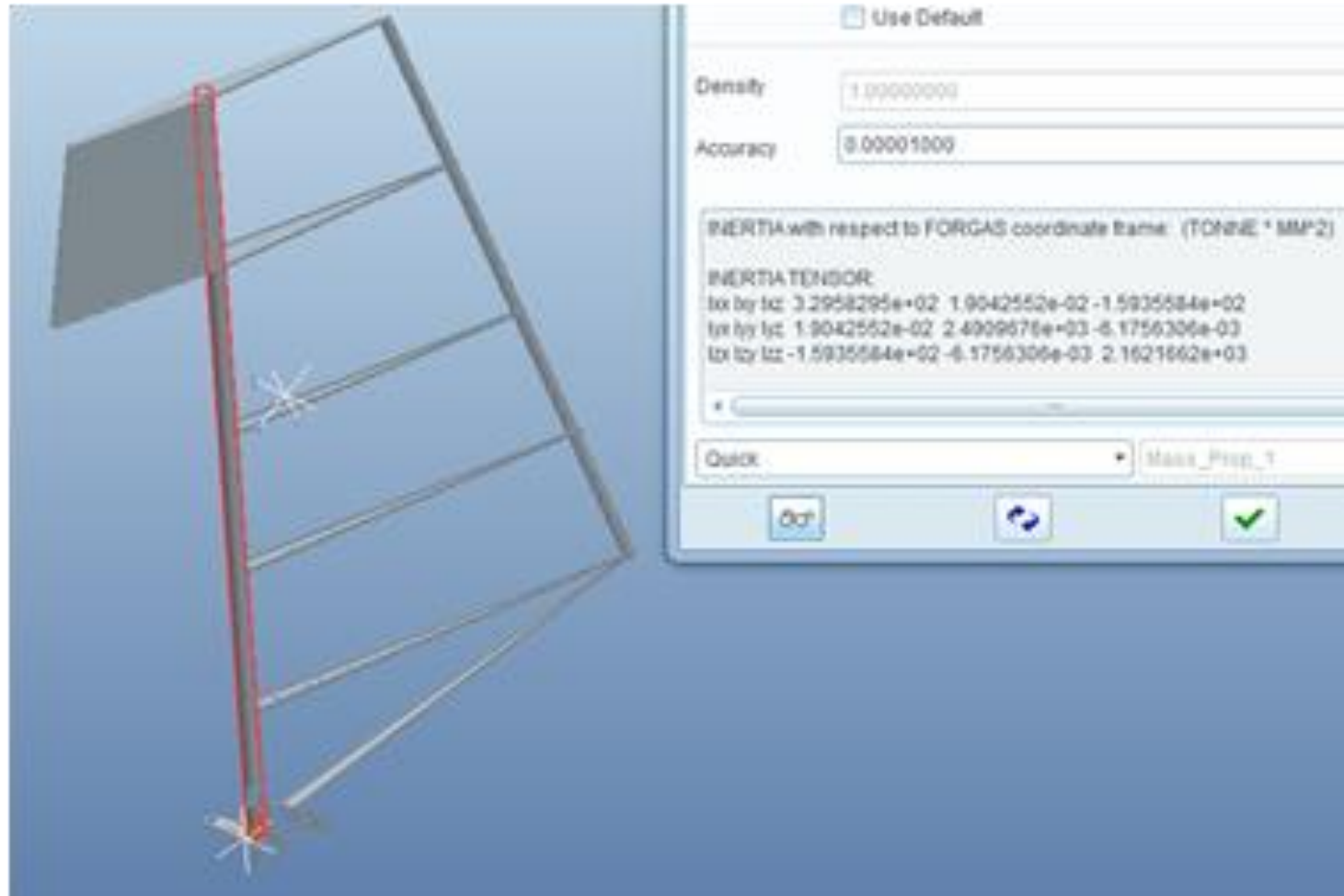
Az oldalkormány lassulás mérése





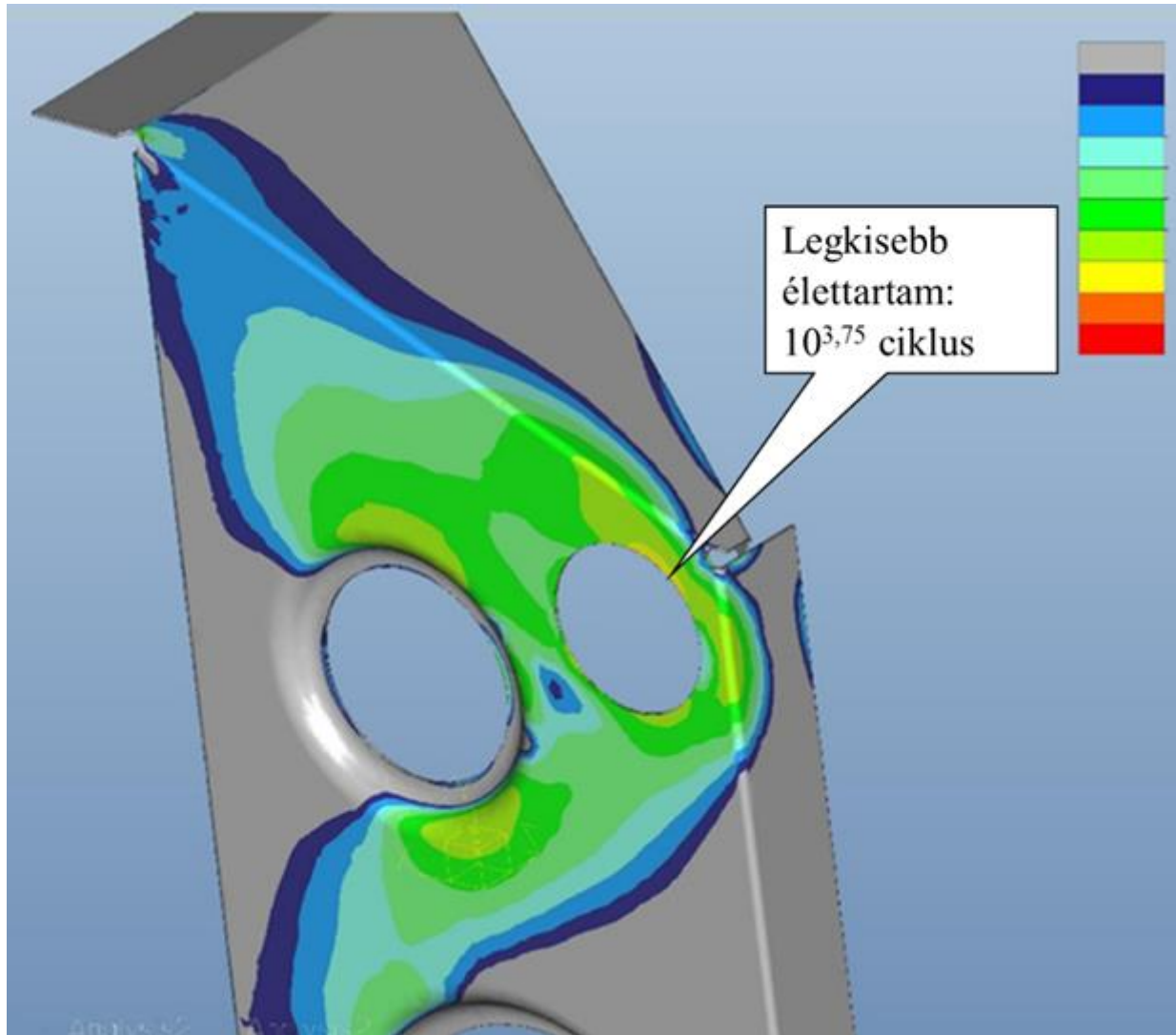


A rúderő számításához szükséges tehetetlenségi nyomaték mátrixa





A fáradásos vizsgálat eredménye
kb.:5600 terhelési ciklus után repedések jelenhetnek meg





NEMZETI FEJLESZTÉSI
MINISZTERIUM

Köszönöm a figyelmet!

www.kbsz.hu