



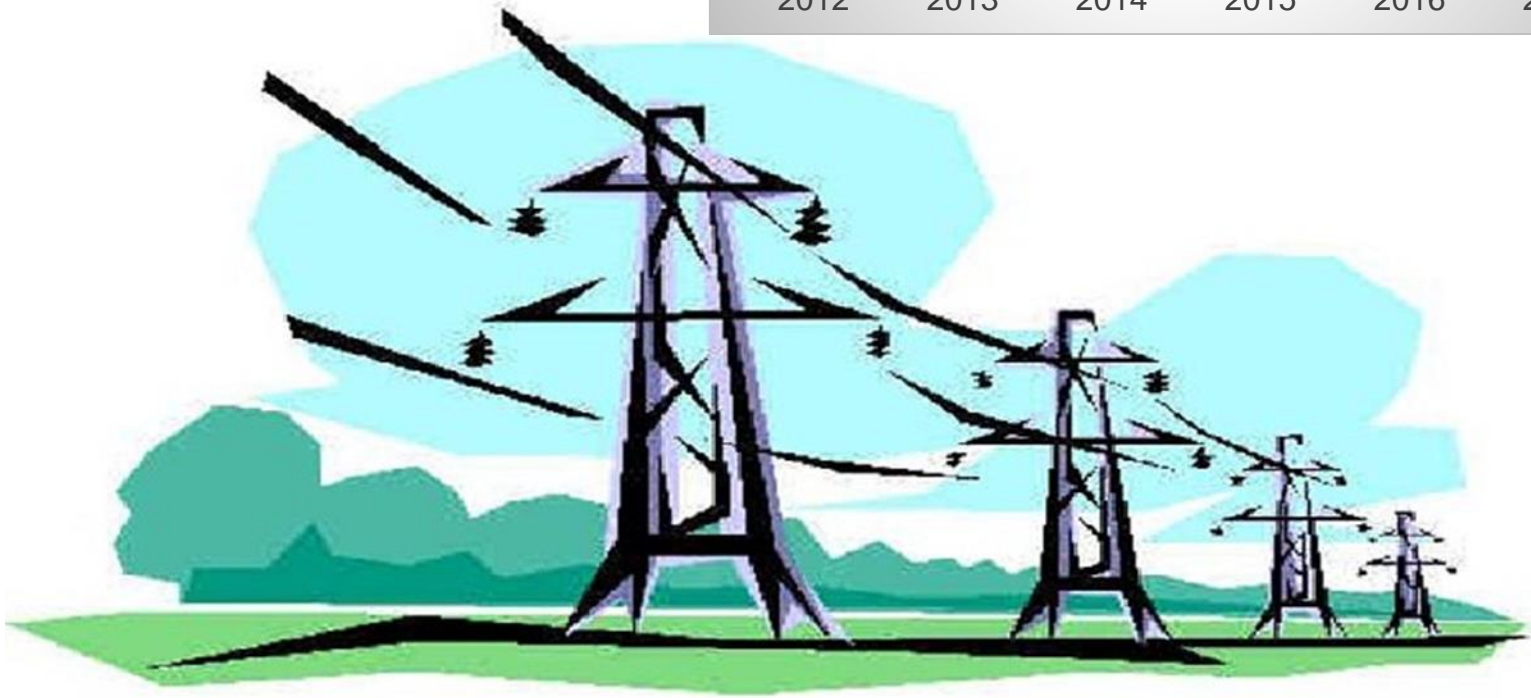
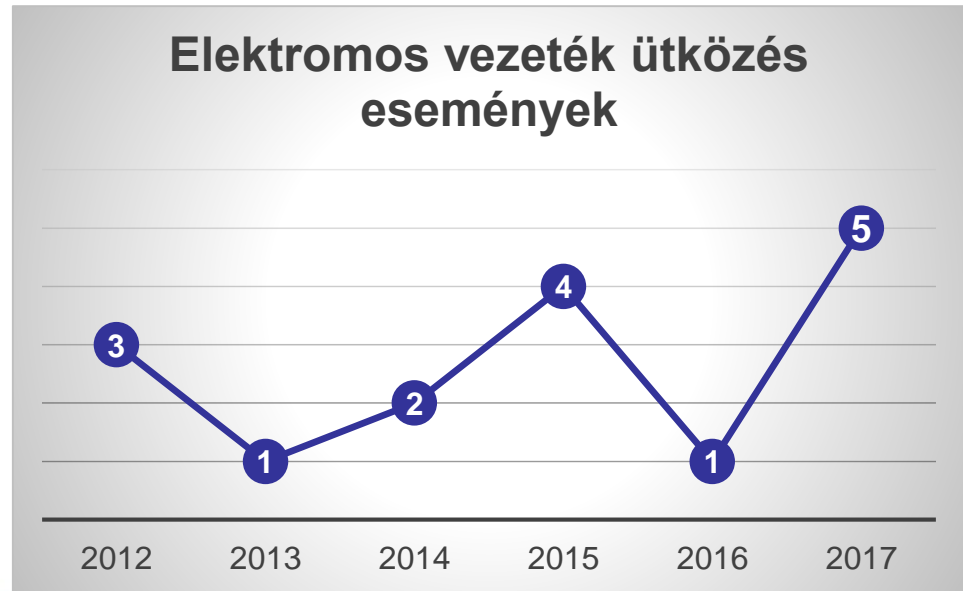
NEMZETI FEJLESZTÉSI
MINISZTERIUM

Alacsony repülések, kifogyott tüzelőanyag és műszaki problémák a kisgépes repülésben

Mezei József
Balesetvizsgáló gyakornok



Elektromos vezeték ütközés események





NEMZETI FEJLESZTÉSI
MINISZTERIUM

Az autópályán átívelő elektromos vezeték magassága
kb.:8m





NEMZETI FEJLESZTÉSI
MINISZTERIUM

Az eseményben érintett légi jármű
utazó sebessége: 209 km/h





NEMZETI FEJLESZTÉSI
MINISZTERIUM

Sérülések a légijárművön I







NEMZETI FEJLESZTÉSI
MINISZTERIUM

Főút a vasúti átjáró előtt





NEMZETI FEJLESZTÉSI
MINISZTERIUM

Az eseményben érintett légi jármű





A fedélzeti elektronikus egység az esemény után





NEMZETI FEJLESZTÉSI
MINISZTERIUM

A letöltött adatokból megrajzolt repülési pálya





Elektromos vezeték a Duna felett





NEMZETI FEJLESZTÉSI
MINISZTERIUM

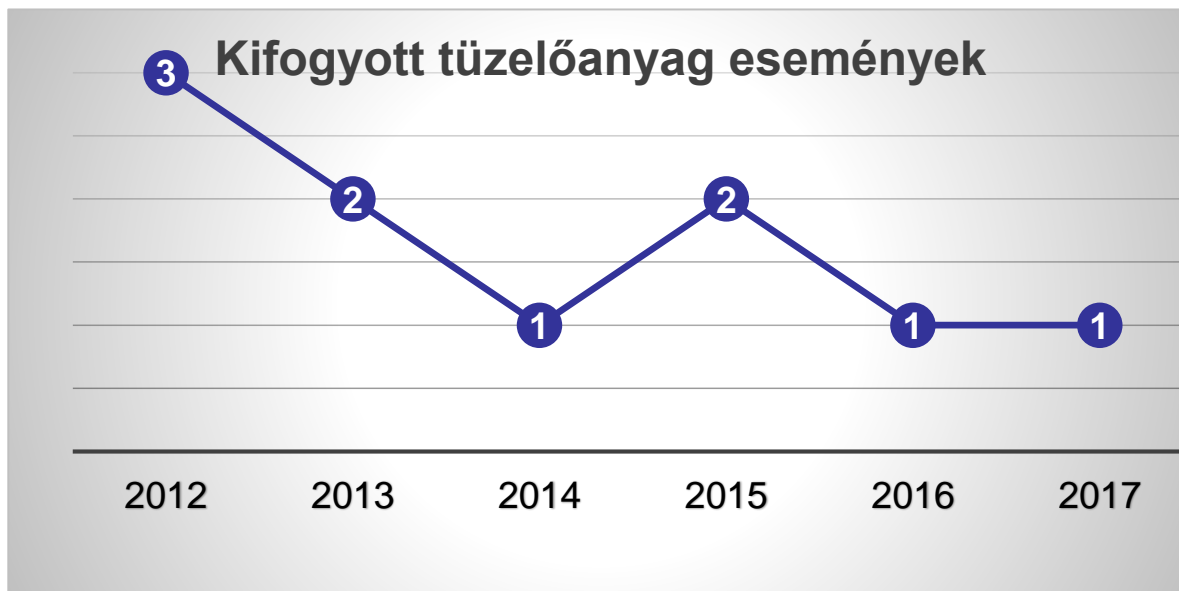
Az elektromos vezetékek és oszlopok elhelyezkedése



Közlekedésbiztonsági Szervezet









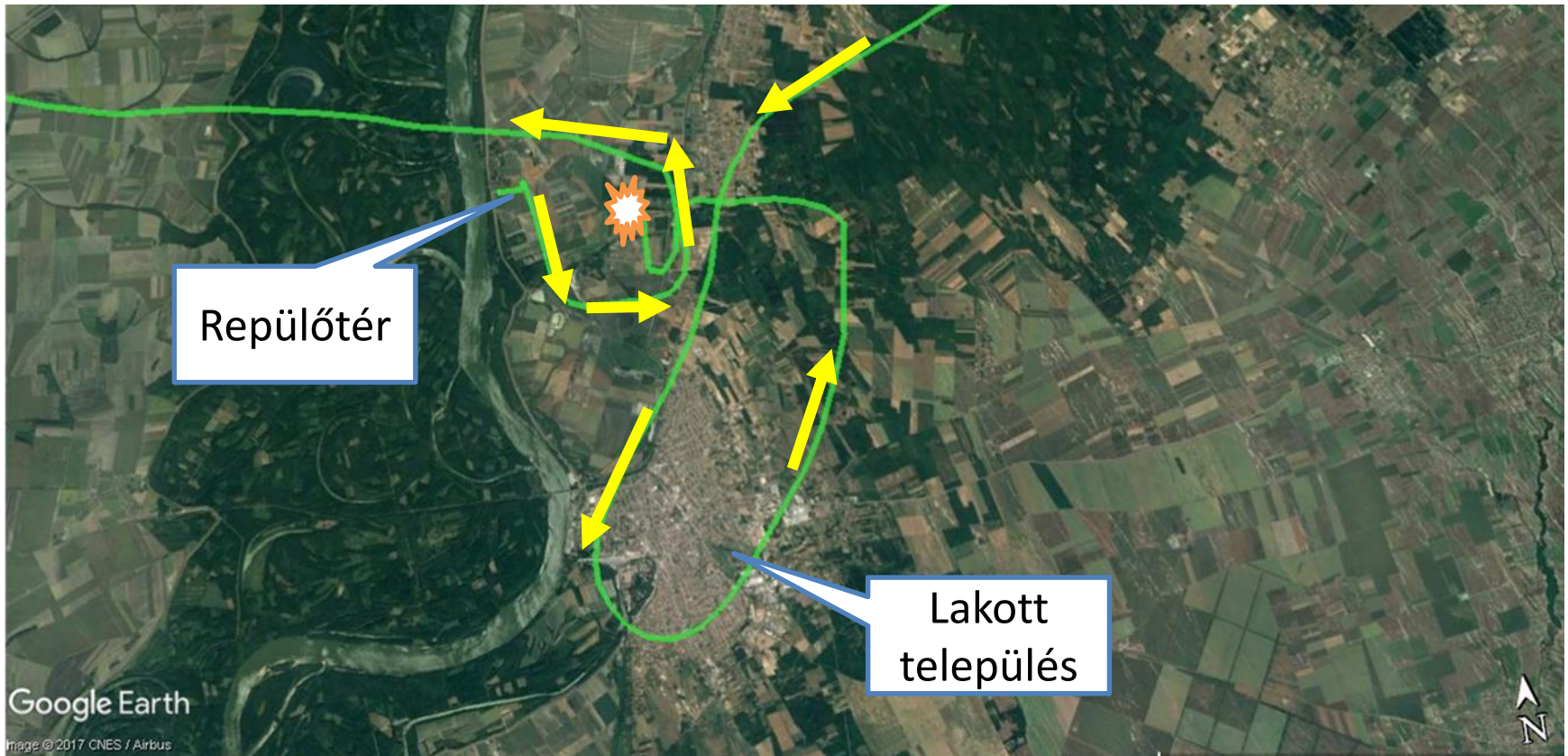
NEMZETI FEJLESZTÉSI
MINISZTERIUM

A nyugalomba került légi jármű





A repülési útvonal
az esemény után kinyerhető benzin mennyiség: kb.1,1 liter





NEMZETI FEJLESZTÉSI
MINISZTERIUM

A kényszerleszállt légijármű





A tüzelőanyag mérésére használt mérőpálca





NEMZETI FEJLESZTÉSI
MINISZTERIUM

A nyugalomba került légi jármű





Meghibásodott orrfutó bekötés





A gyártó várható költségei módosítás esetén

Tervezési költségek

Újratervezés

Módosítás



Eljárások költségei

Szabályzás

Ellenőrzés

Karbantartás

Üzemeltetési kézikönyv módosítás



Megvalósíthatósági tanulmány





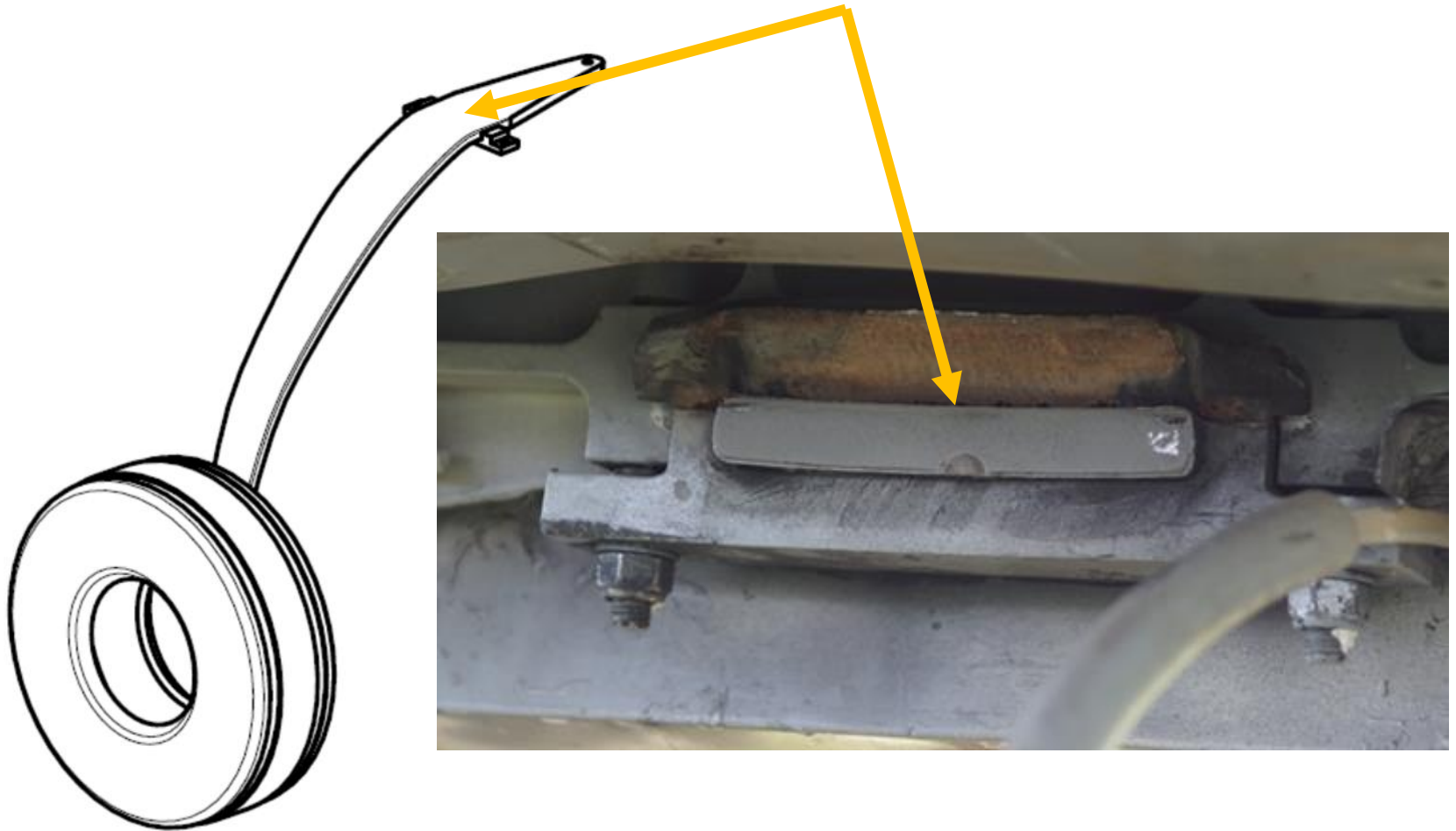
NEMZETI FEJLESZTÉSI
MINISZTERIUM

Kitört főfutó és sérült légijármű



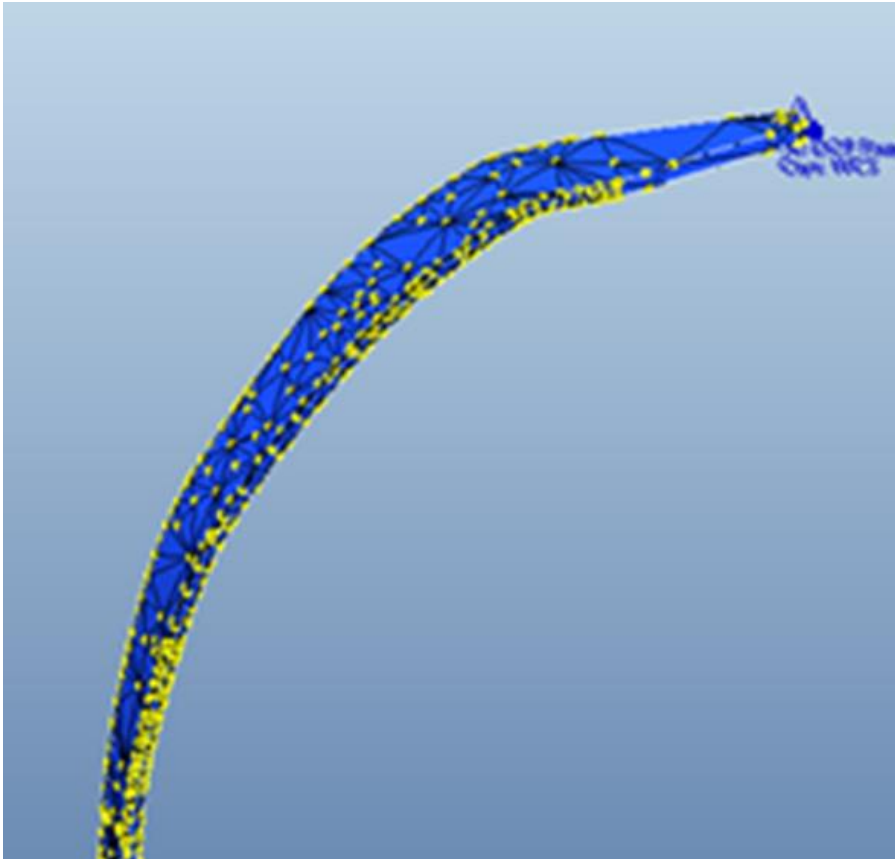


A főfutó beépítés és laprugó ábrája



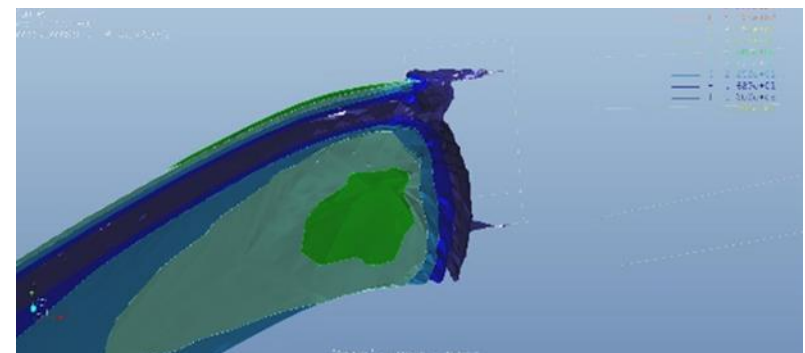
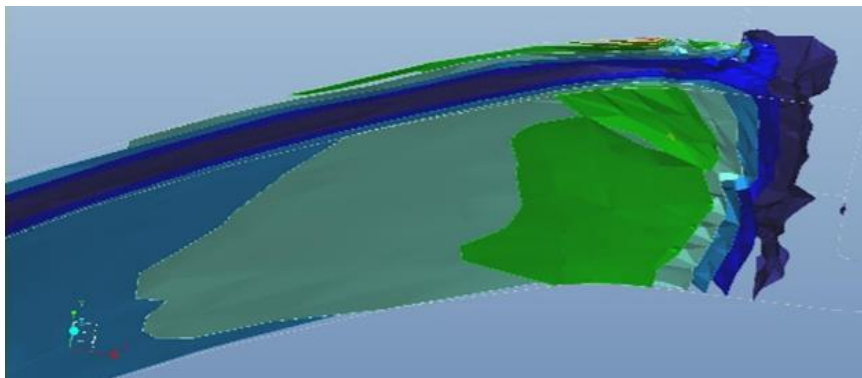
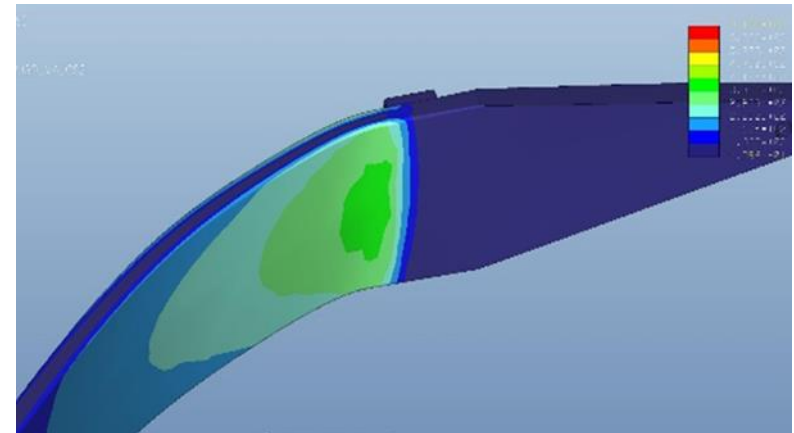
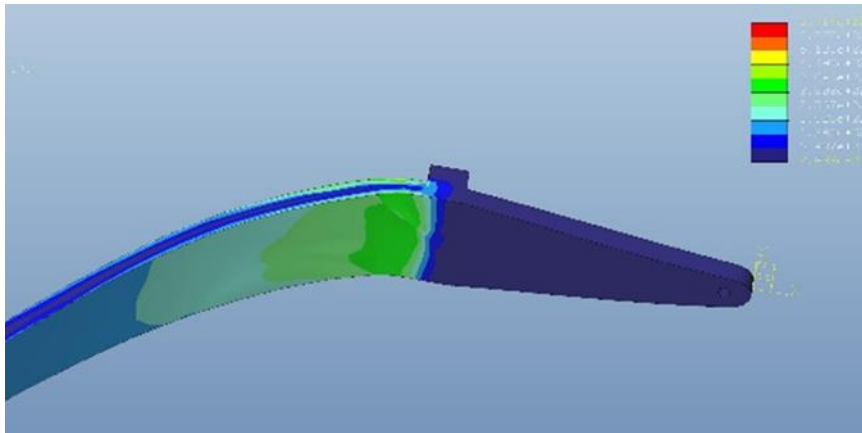


Számítógéppel segített alkatrész ábrázolás, végelem analízis





Az alkatrészek virtuális terhelése, feszültség analízis





NEMZETI FEJLESZTÉSI
MINISZTERIUM

Köszönöm a figyelmet!

„Ki gépen száll fölébe, annak térkép e táj,…”

www.kbsz.hu